



RISULTATI DEL QUESTIONARIO SULLA SICUREZZA URBANA

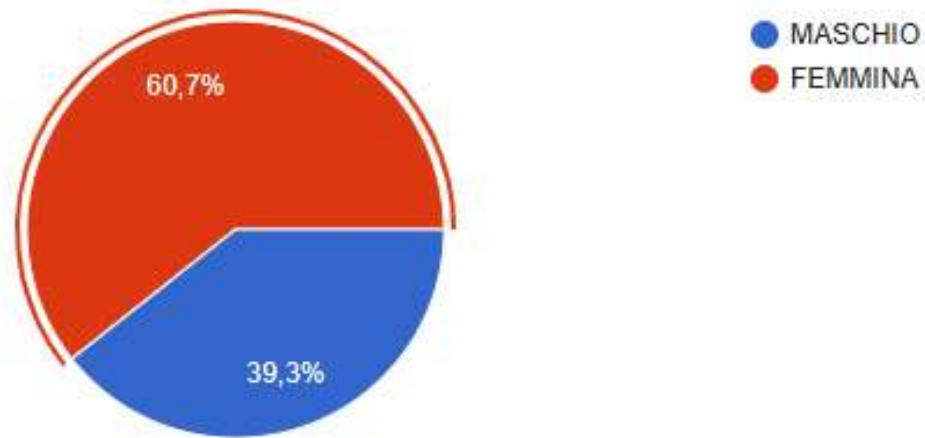
Nota metodologica

- Il questionario è stato ideato da U.Di.Con. Emilia Romagna con lo scopo di avere un riscontro da parte dei cittadini emiliano-romagnoli, residenti (o domiciliati) in uno dei capoluoghi di provincia regionali, sulla percezione della sicurezza urbana all'interno della propria città.
- Il sondaggio ha coinvolto **1.219** utenti sopra i 18 anni d'età; la rilevazione è stata condotta con l'utilizzo di un questionario anonimo compilabile online sul sito dell'Associazione durante il periodo 12 ottobre – 22 novembre 2023. Il campione raggiunto, quindi, non è stato precostituito, ma ha comunque coperto tutte le fasce d'età e l'intera estensione territoriale regionale con percentuali tali da poter essere ritenuto statisticamente rappresentativo.
- Le domande del questionario hanno riguardato le seguenti macroaree di interesse:
 - Informazioni anagrafiche e composizione del nucleo familiare;
 - Capoluogo di residenza con distinzione centro/periferia – al fine di disaggregare i dati generali per un focus sulle singole province e, all'interno di esse, sulle diverse aree di residenza;
 - Frequenza e tipologia di episodi di microcriminalità rispetto all'anno precedente;
 - Frequenza e tipologia di atti vandalici;
 - Fiducia nelle forze dell'ordine;
 - Coinvolgimento come vittime in episodi criminosi;
 - Suggerimenti su misure da adottare per ridurre la criminalità (compilazione a campo chiuso).

Di seguito l'analisi dei dati:

1.

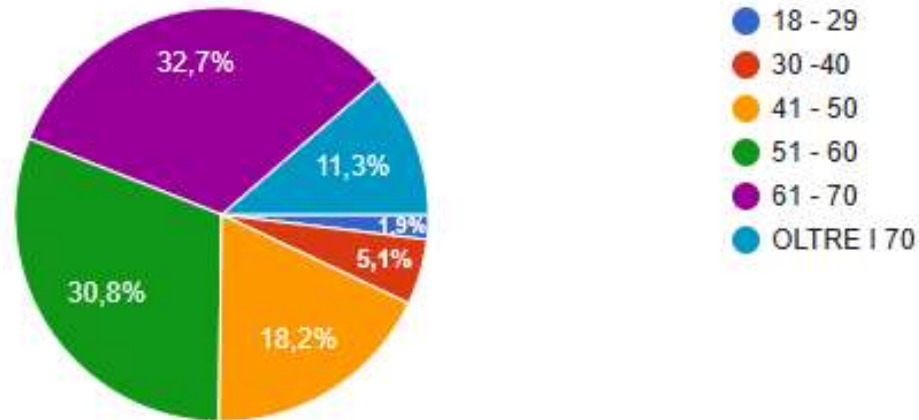
SESSO



Al questionario hanno risposto in prevalenza le donne (60,7%), con una percentuale che si mantiene sostanzialmente costante per ognuna delle province coinvolte.

2.

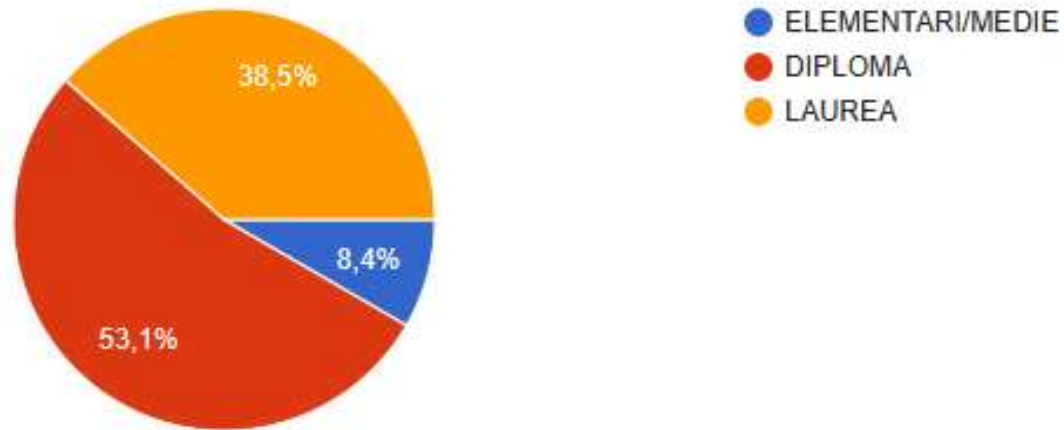
ETA'



Il maggior numero di risposte è pervenuto da cittadini con un'età compresa tra i 41 e gli oltre 70 anni, mentre le percentuali degli under 40 sono sensibilmente inferiori. Questa tendenza potrebbe essere spiegata considerando che si tratta delle fasce di età che potrebbero essere maggiormente preoccupate per l'incolumità o propria o della propria famiglia (in particolare se con figli adolescenti).

3.

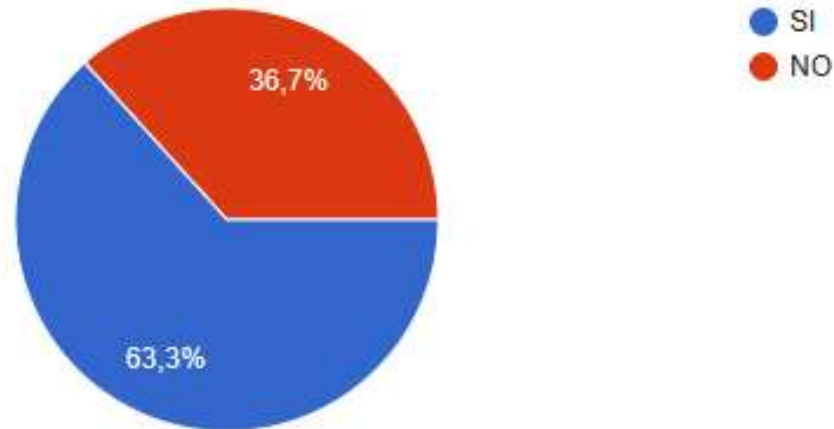
ISTRUZIONE



Il livello di istruzione dei partecipanti al sondaggio si è rivelato medio/alto, a conferma che la sicurezza sia ormai un tema d'interesse trasversale.

4.

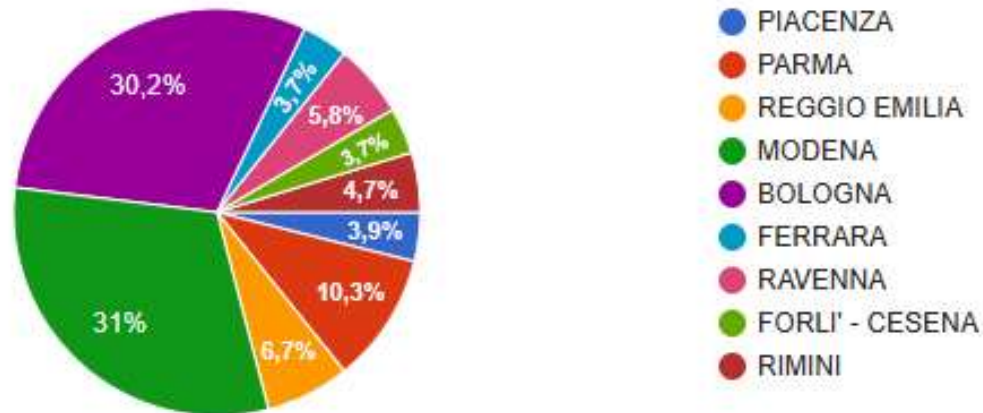
HA DEI FIGLI?



Al sondaggio hanno risposto per la maggior parte famiglie con figli (63,3%), a probabile conferma che la percezione di insicurezza sia una preoccupazione soprattutto per i propri figli, in particolare se adolescenti.

5.

IN CHE CAPOLUOGO DI PROVINCIA ABITA?

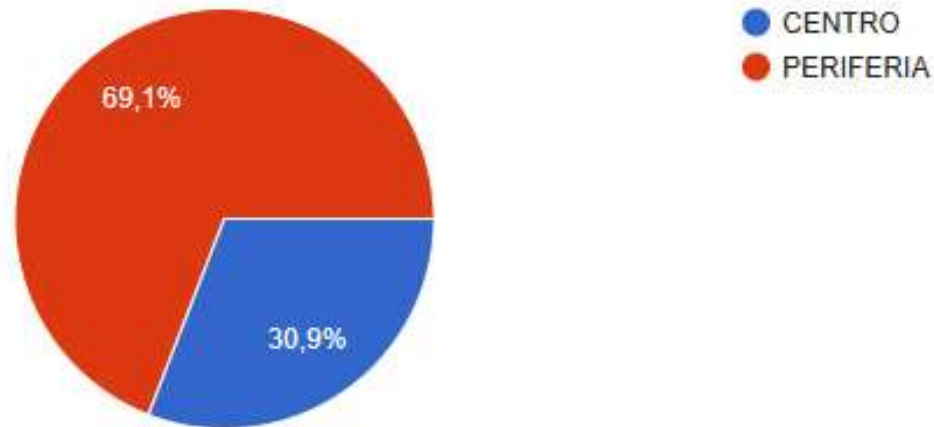


Al sondaggio hanno partecipato in particolare cittadini di Modena (31%) e Bologna (30,2%), a seguire Parma (10,3%), Reggio Emilia (6,7%) e Ravenna (5,8%).

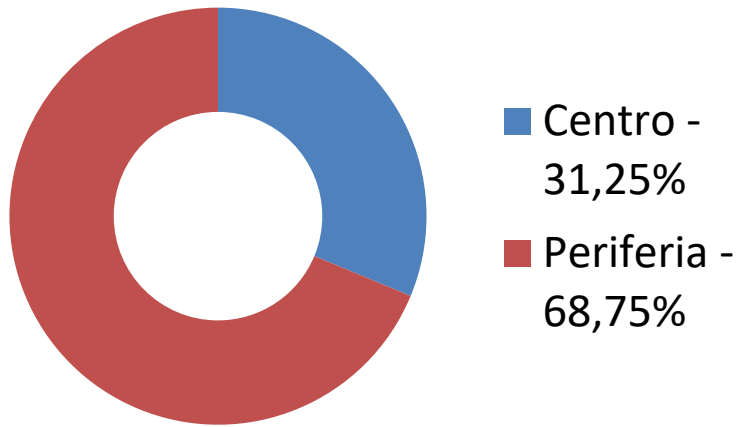
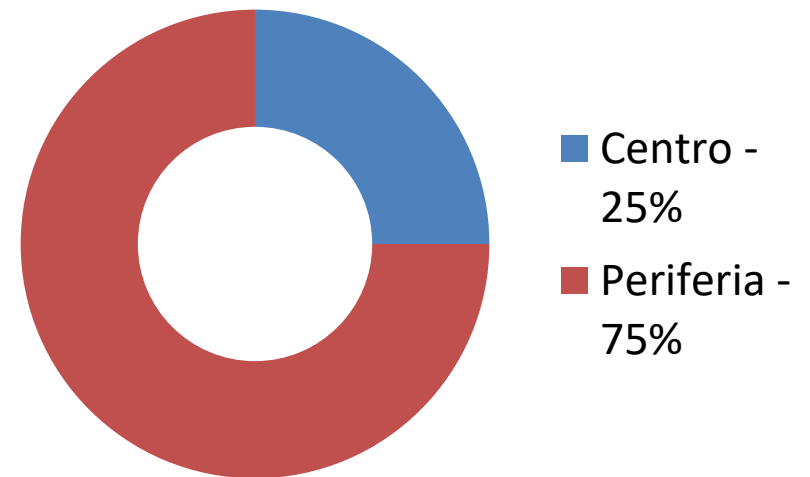


6.

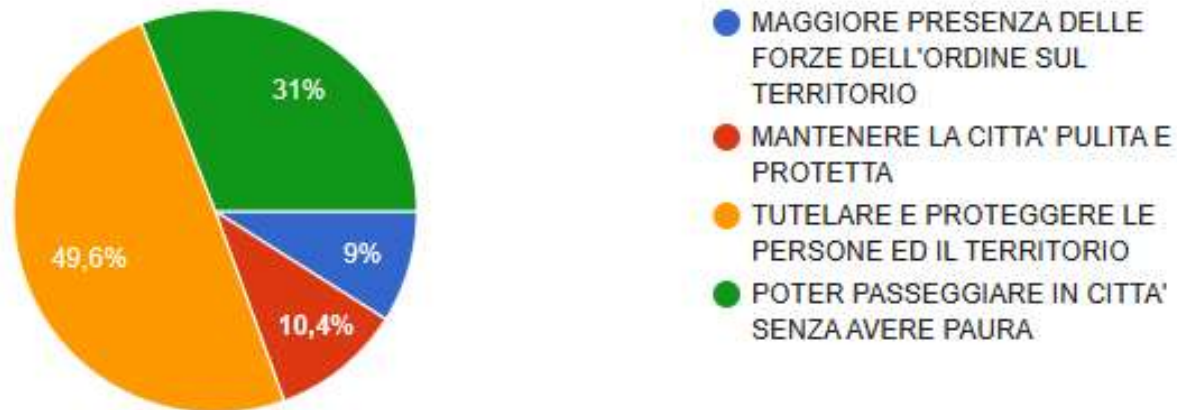
IN CHE ZONA ABITA?



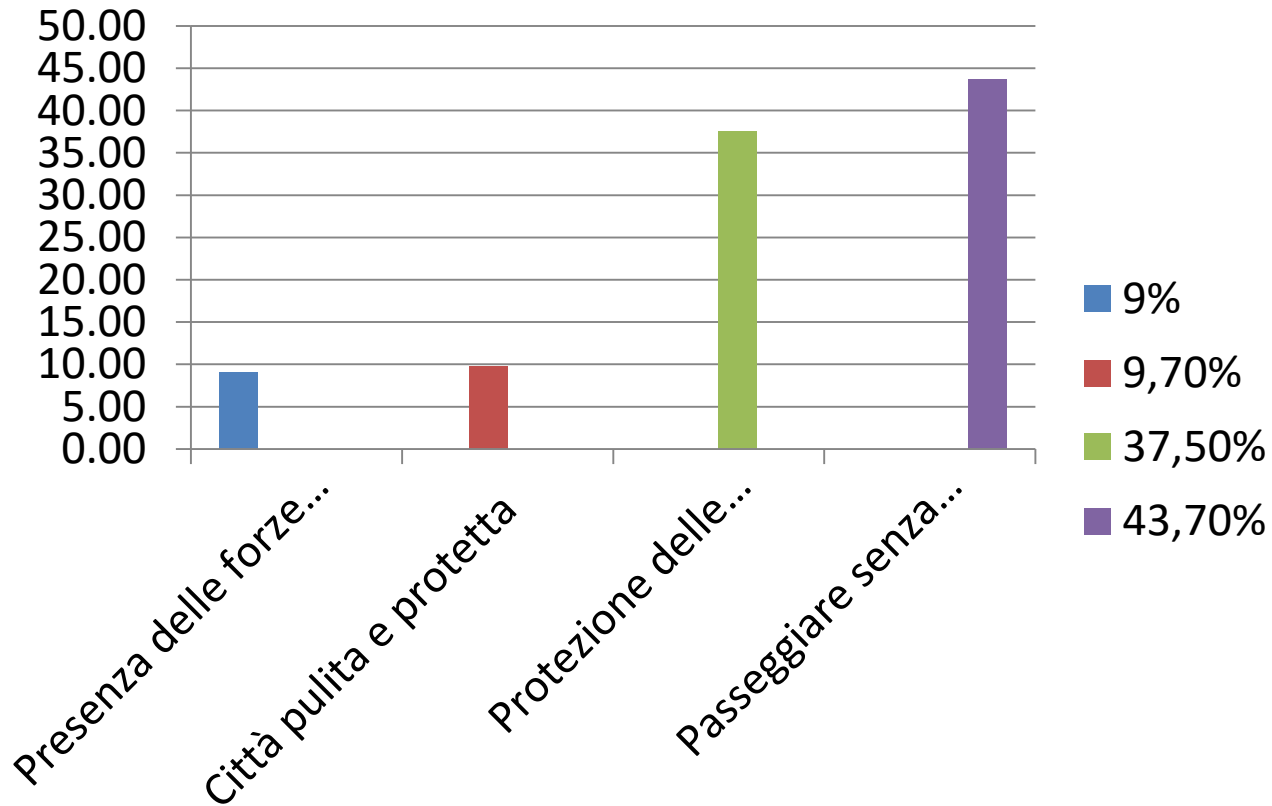
Come era facile preventivare - vista la maggiore estensione territoriale delle periferie rispetto ai centri città - più del doppio delle risposte provengono dalle zone più esterne al centro urbano (69,1%).

MODENA**BOLOGNA**

COSA INTENDE PER SICUREZZA URBANA?



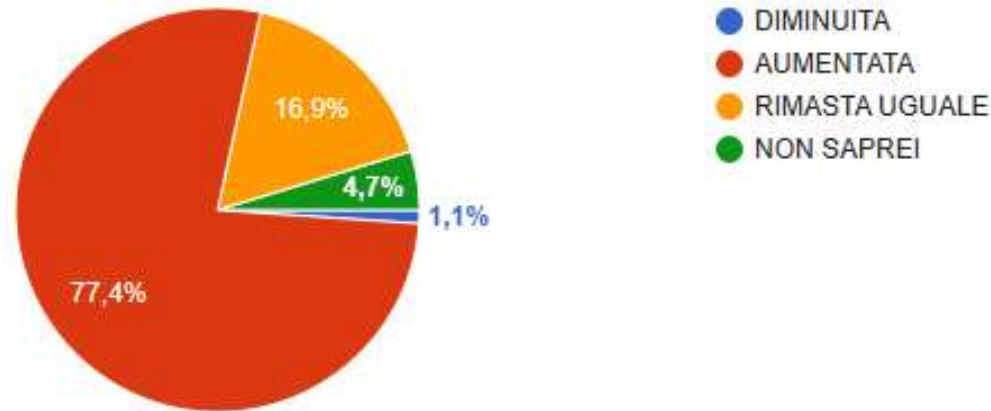
Il concetto di sicurezza urbana non è omogeneo tra i partecipanti al sondaggio: se la maggior parte lo fa coincidere con le azioni di tutela e protezione delle persone e del territorio (49,6%), alta è la percentuale di chi, in modo più pratico e semplificato, si accontenterebbe di poter passeggiare in città senza avere paura (31%). Un rilevante 10,4% associa il concetto di sicurezza a quello di pulizia e decoro e il 9% lo equipara a una maggiore presenza sul territorio delle forze dell'ordine.



A Modena la situazione si inverte, in quanto a prevalere come concetto di sicurezza urbana è proprio la formula del passeggiare in città senza avere paura (43,70%), a testimonianza di un sentimento di insicurezza diffuso nel vivere la propria città.

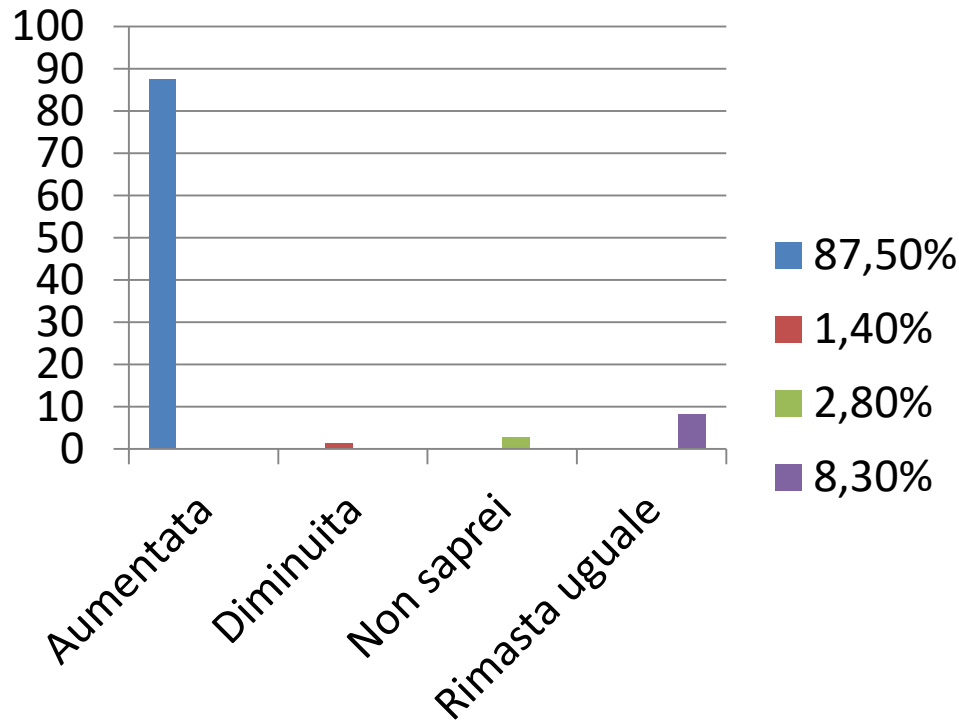
8.

RITIENE CHE NELLA CITTA' IN CUI VIVE, RISPETTO ALL'ANNO PRECEDENTE, LA MICROCRIMINALITA' SIA



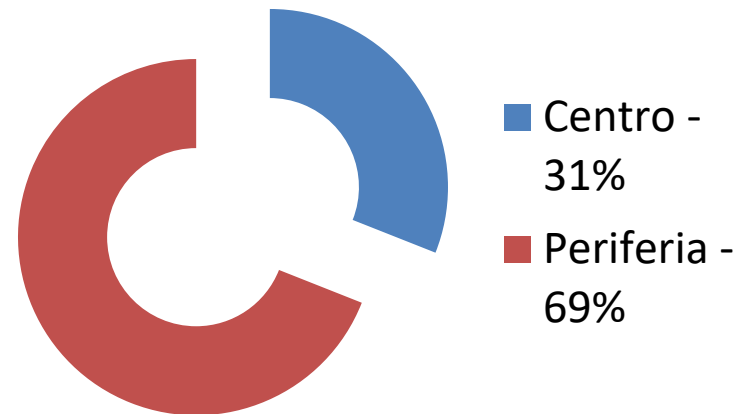
La stragrande maggioranza dei partecipanti ha percepito un aumento della criminalità all'interno della propria città (77,4%) a fronte di un 1,1% che, al contrario, ritiene che gli episodi di microcriminalità siano diminuiti. Rilevante il dato di chi non nota differenze rispetto all'anno precedente (16,9%), difficilmente interpretabile perché non è dato sapere la valutazione dell'anno precedente.

MODENA



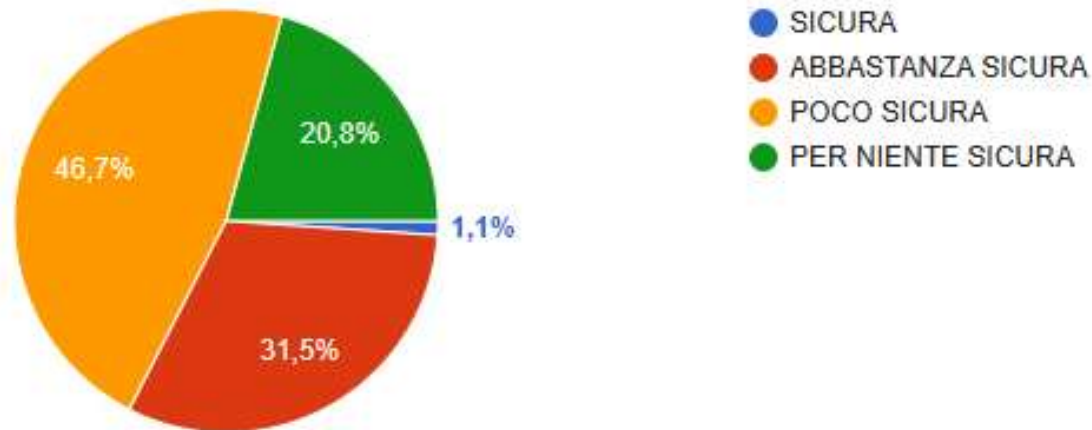
Cresce sensibilmente rispetto alla media regionale del 77,4% la percentuale di chi ritiene la microcriminalità aumentata nell'ultimo anno a Modena (87,5%), dove, di conseguenza, si dimezza la percentuale di chi non nota differenza rispetto all'anno precedente (8,3%).

Aumentata



9.

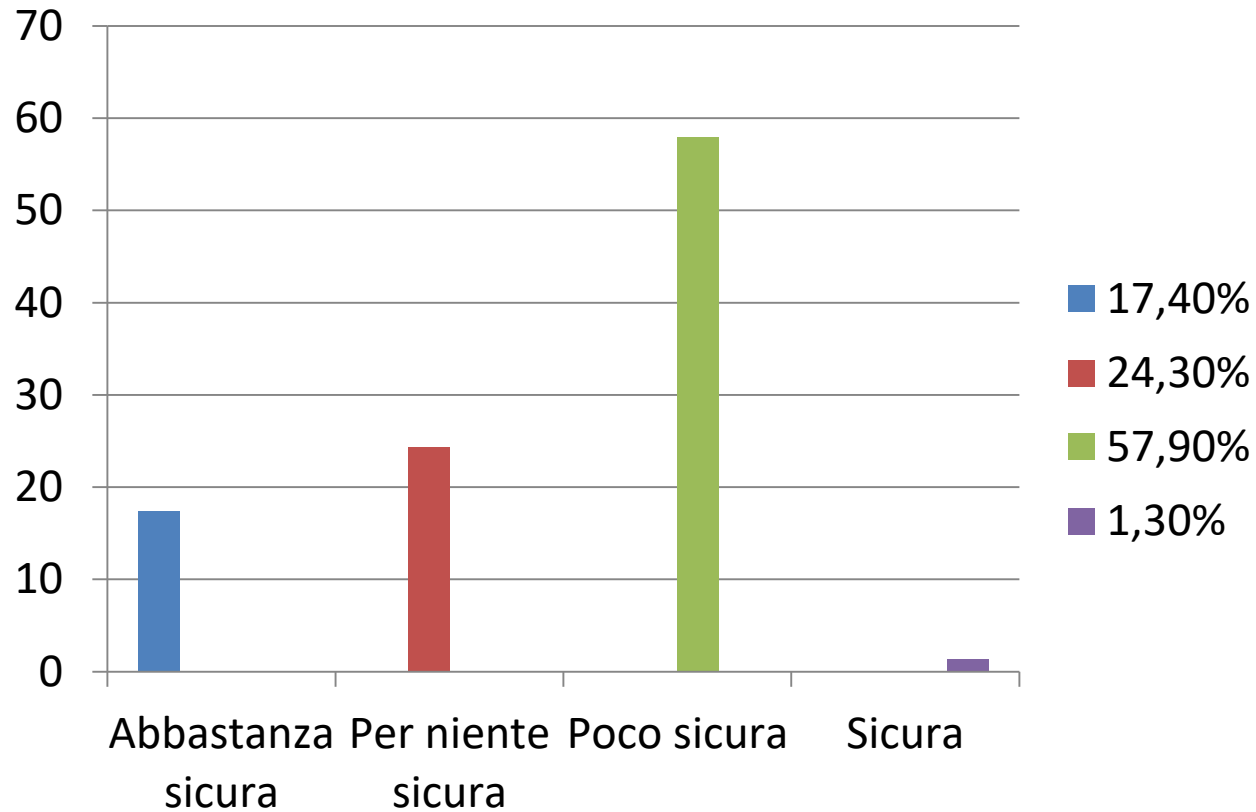
SECONDO LEI LA SUA CITTA' E'



In linea e a conferma delle risposte precedenti, più dei 2/3 dei partecipanti al sondaggio ritiene la propria città scarsamente sicura (**67,5%** ottenuto sommando il 46,7% che ha risposto poco sicura al 20,8% che, addirittura, non la ritiene per niente sicura)

9.2

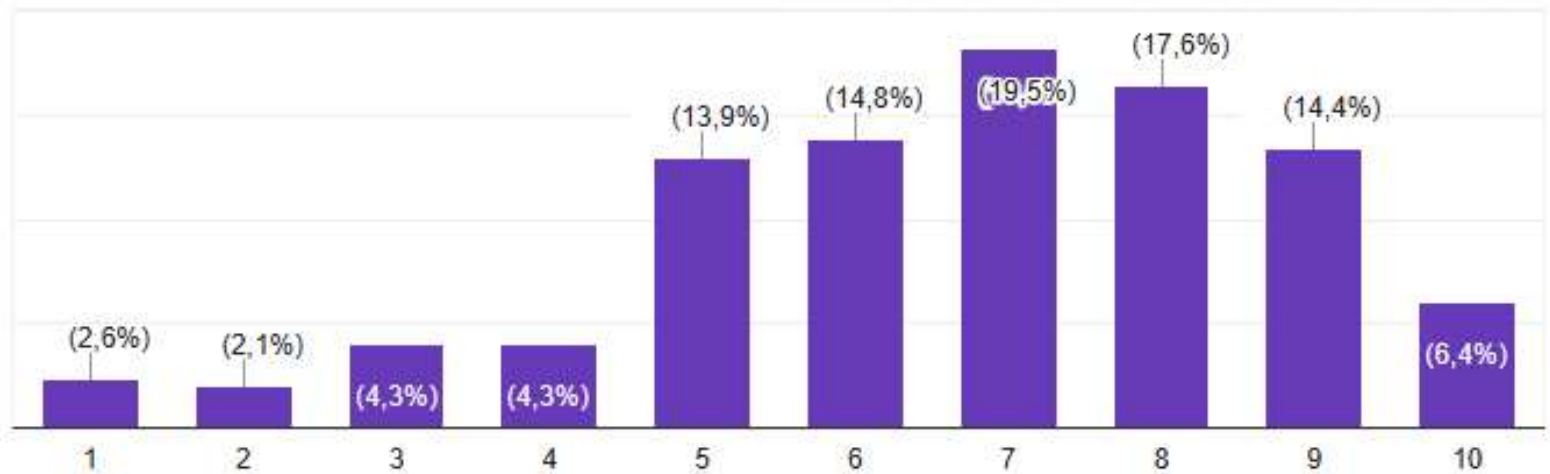
MODENA



Per gli abitanti di Modena che hanno partecipato al sondaggio aumentano le percentuali di entrambe le opzioni “poco sicura” e “per niente sicura”, raggiungendo un totale di **82,2%**.

10.

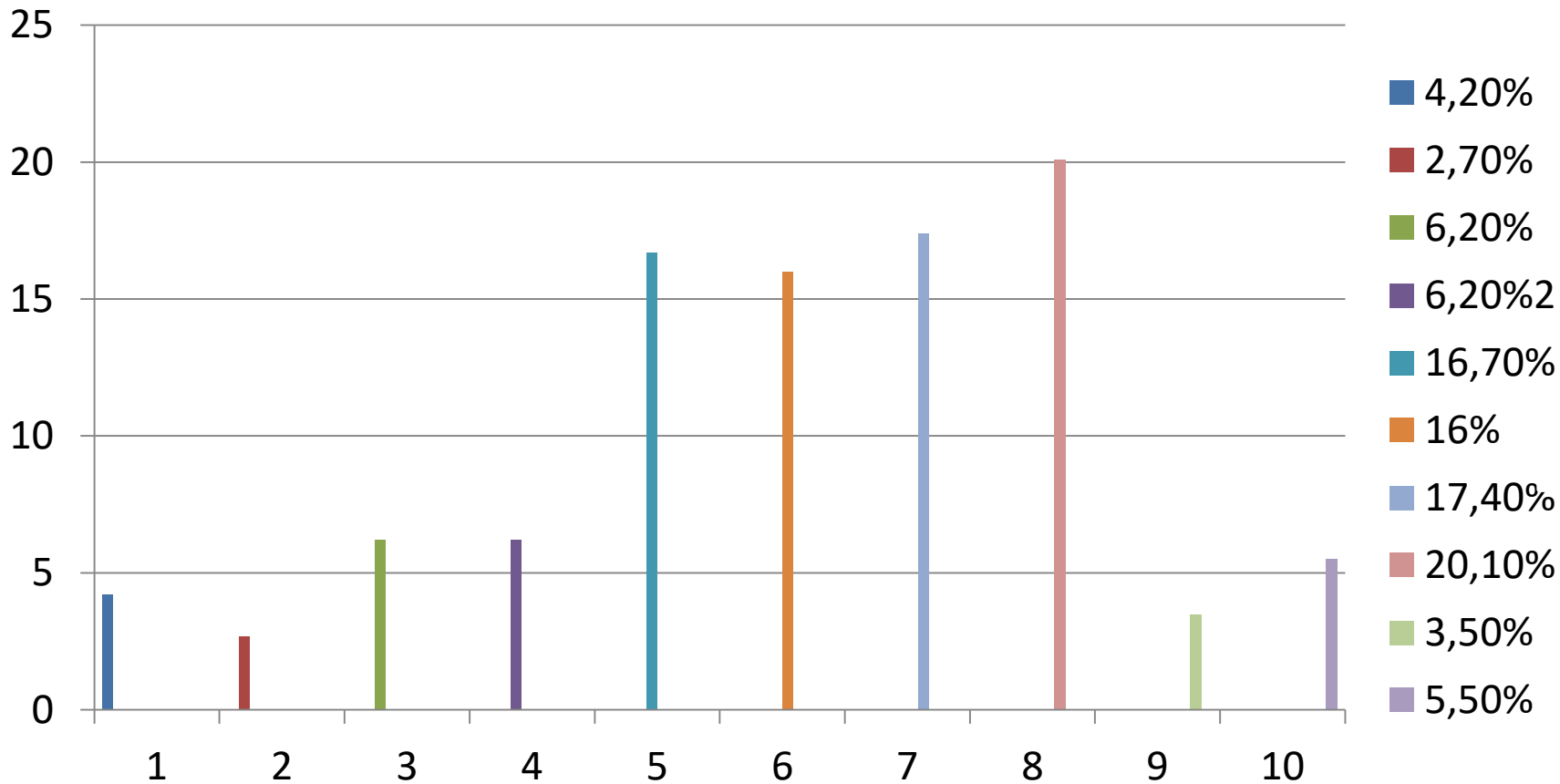
SECONDO LEI, DA 1 A 10 QUANTO E' SICURO PASSEGGIARE NEL CENTRO DELLA SUA CITTA' NELLE ORE DIURNE (8:00-19:00)?



Nel complesso, chi ha risposto al sondaggio si sente sufficientemente sicuro nel passeggiare in centro durante il giorno, seppur non sia da trascurare quel 13,9% di risposte appena sotto la sufficienza

10.2

DA 1 A 10, QUANTO E' SICURO PASSEGGIARE NELLE ORE DIURNE? MODENA

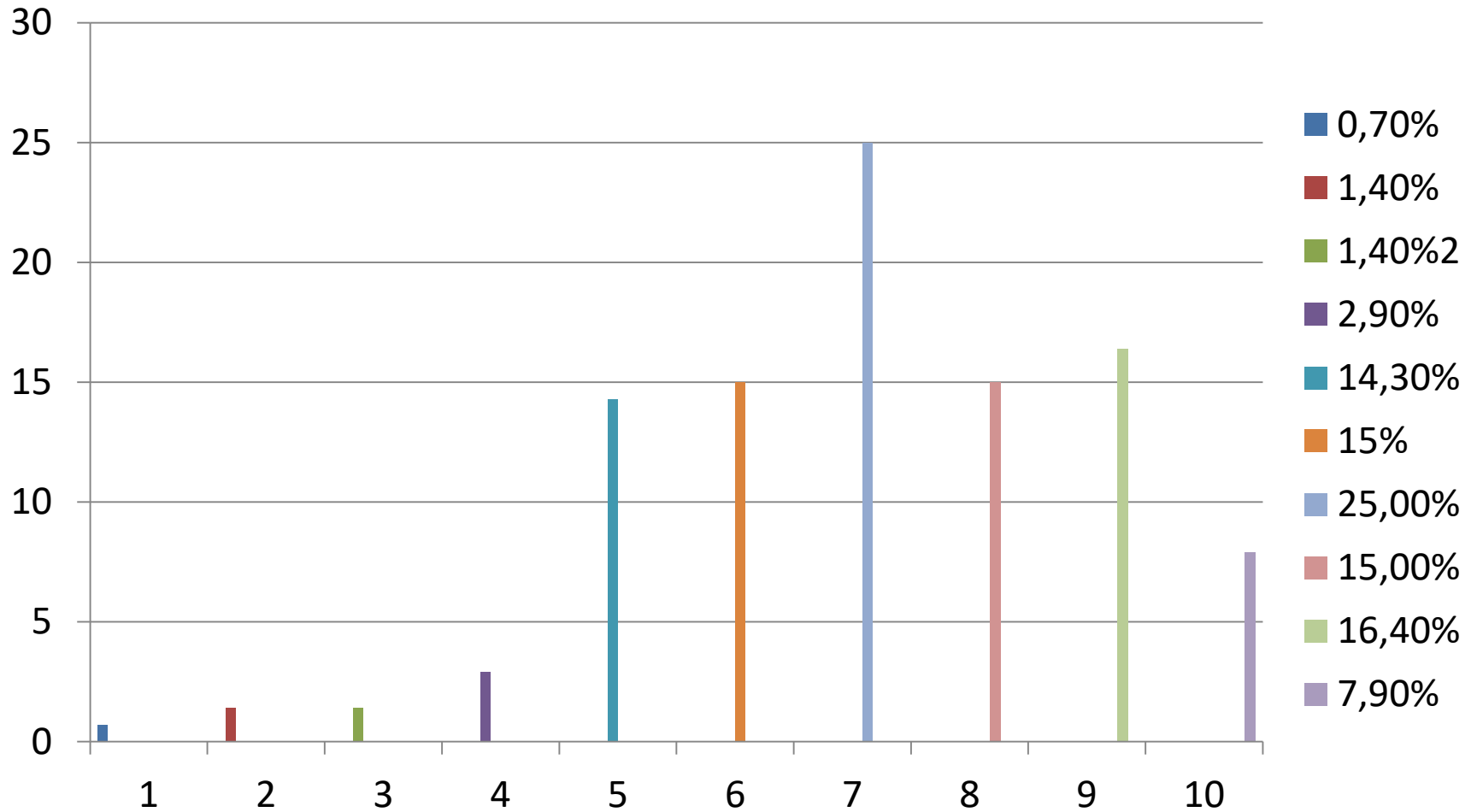


Rispetto alla media, le risposte di Modena vedono abbassarsi le percentuali dei 9 (addirittura 3,5% a fronte di un 14,4% regionale) e dei 10, controbilanciati da un aumento dei voti da 1 a 5.

10.2

DA 1 A 10, QUANTO E' SICURO PASSEGGIARE NELLE ORE DIURNE?

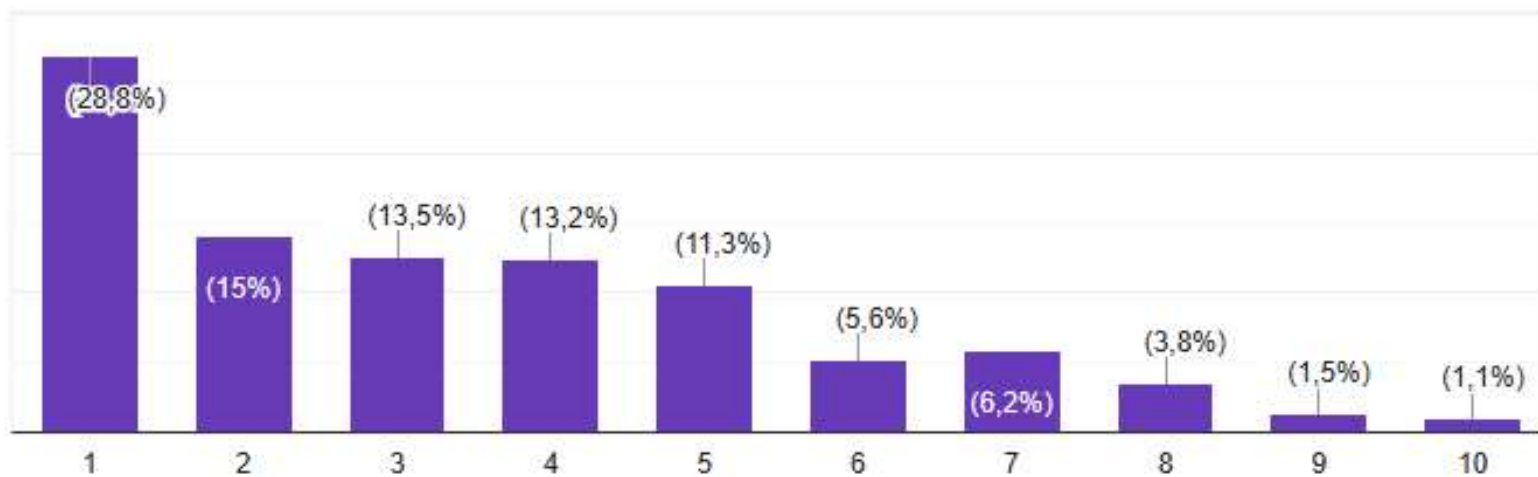
BOLOGNA



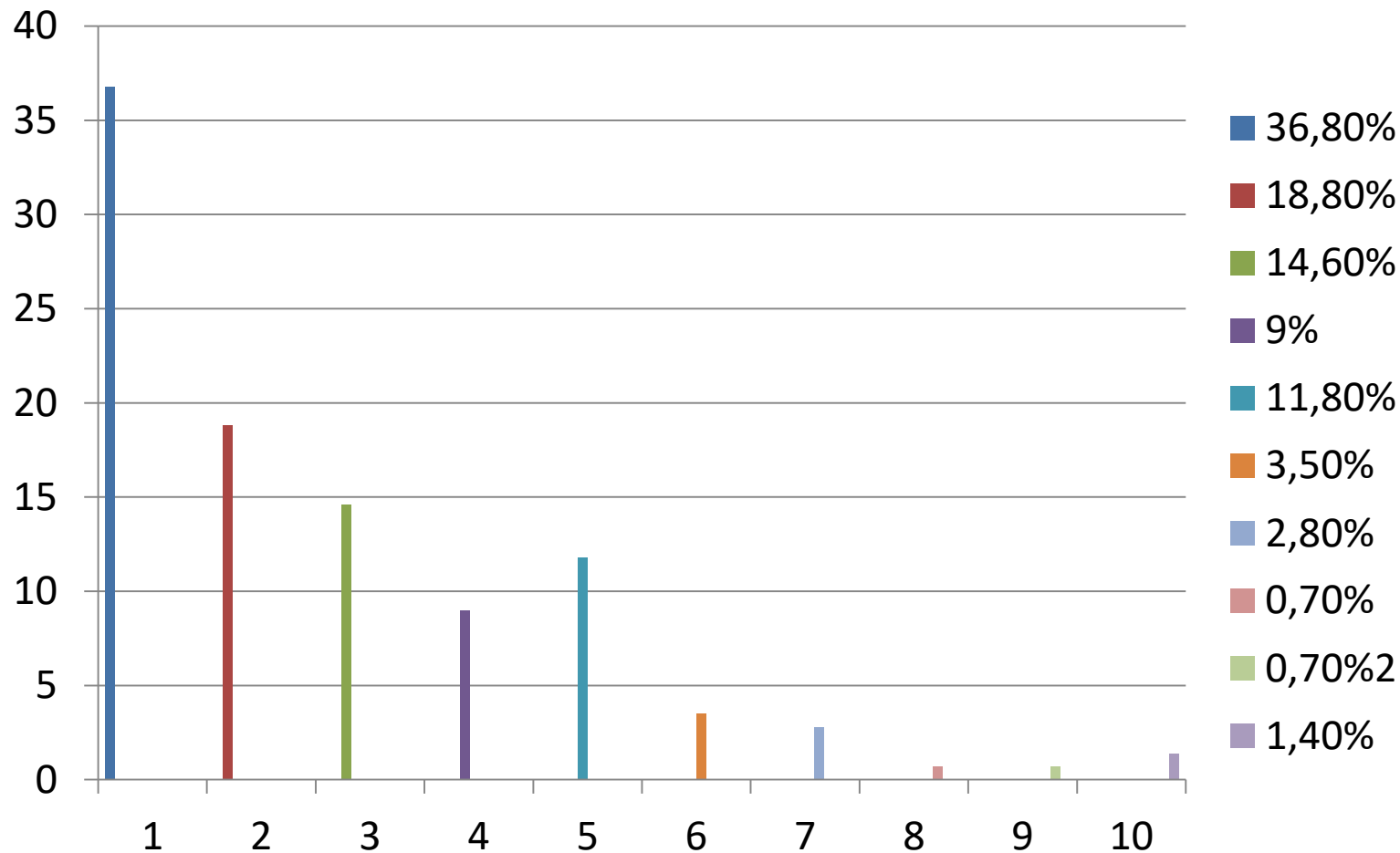
Sostanzialmente nella media Bologna

11.

SECONDO LEI, DA 1 A 10 QUANTO E' SICURO PASSEGGIARE NEL CENTRO DELLA SUA CITTA' NELLE ORE NOTTURNE?



11.2

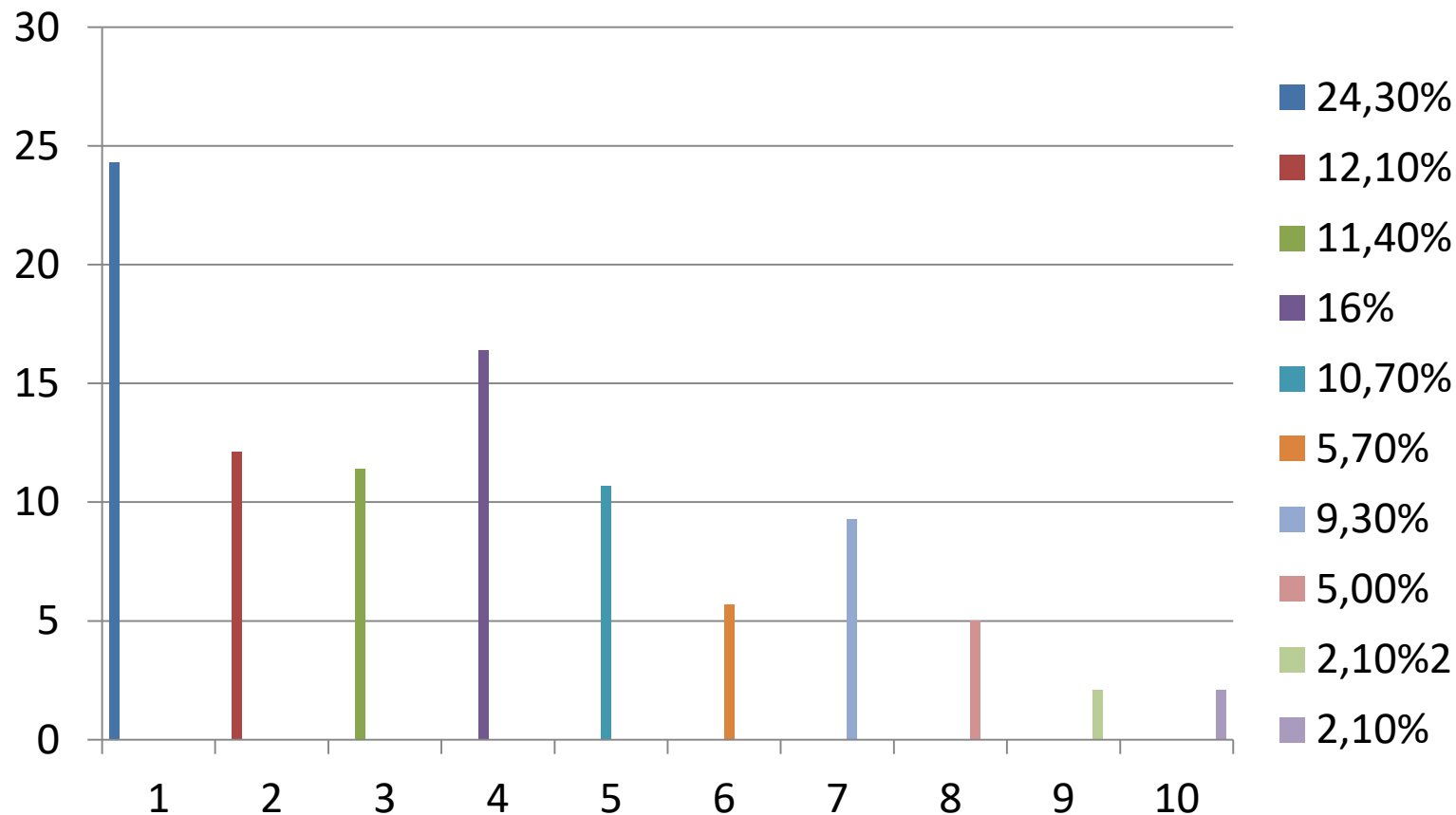
QUANTO E' SICURO PASSEGGIARE NELLE ORE NOTTURNE?
MODENA

A Modena si alza notevolmente, rispetto alla media regionale, la percentuale dei voti 1 e 2, portando così la somma dei voti insufficienti (1-5) al 91%

11.2

QUANTO E' SICURO PASSEGGIARE NELLE ORE NOTTURNE?

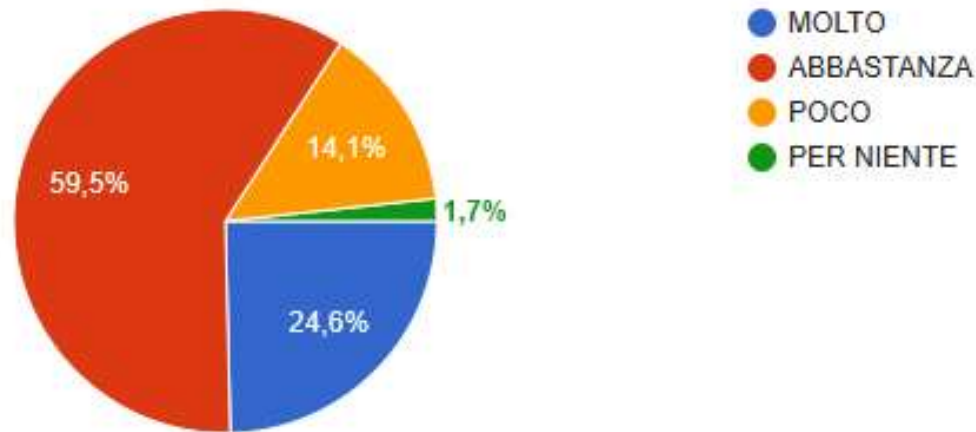
BOLOGNA



Voti più alti della media a Bologna: pur con una prevalenza di insufficienze (74,5%), scendono le percentuali dei voti più bassi e si alzano quelle dei voti sopra il 6, con un rilevante 9,3% di preferenze per il 7.

12.

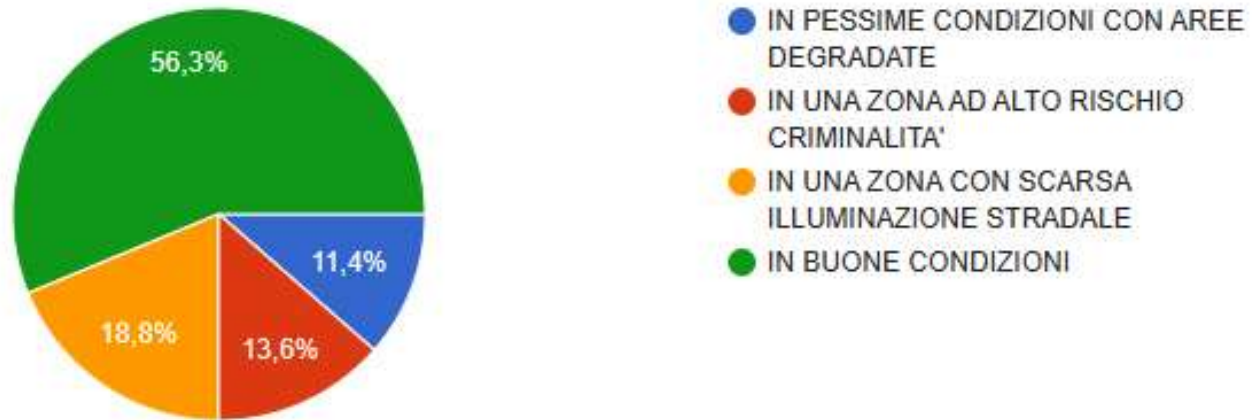
QUANTO SI SENTE SICURO QUANDO SI TROVA DA SOLO IN CASA?



I risultati evidenziano una grande differenza tra la percezione di sicurezza all'esterno e quella all'interno delle proprie abitazioni: 84,1% (59,5 + 24,6) si ritiene sostanzialmente al sicuro e solo l'1,7% ha una percezione totalmente negativa anche in casa propria.

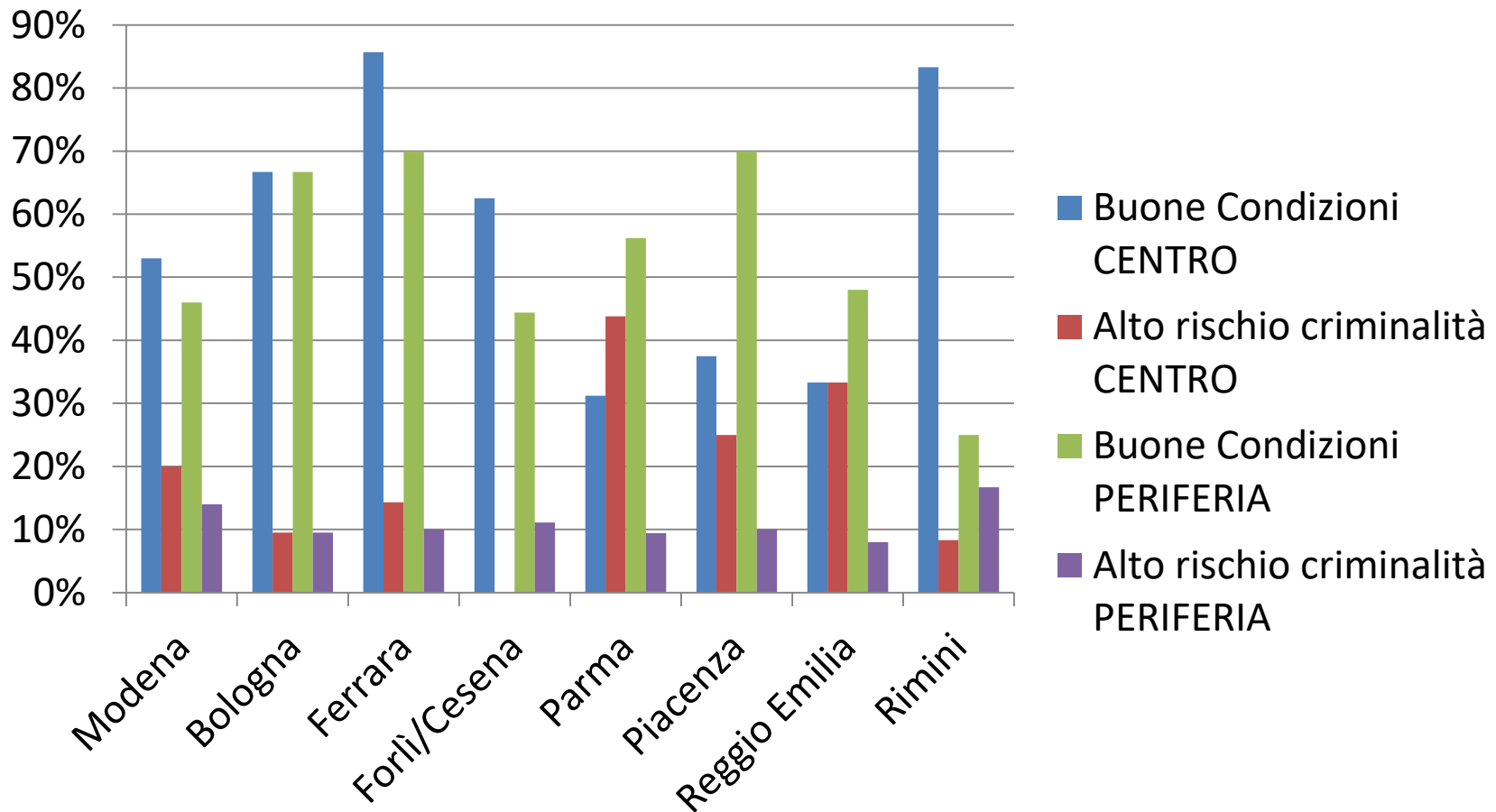
13.

LA ZONA IN CUI ABITA SI PRESENTA



La percentuale precedente di sicurezza all'interno delle abitazioni (59,5%) è sostanzialmente sovrapponibile con quella di chi ritiene la zona in cui abita in buone condizioni, collegando la cura del territorio e il decoro urbano al concetto di sicurezza.

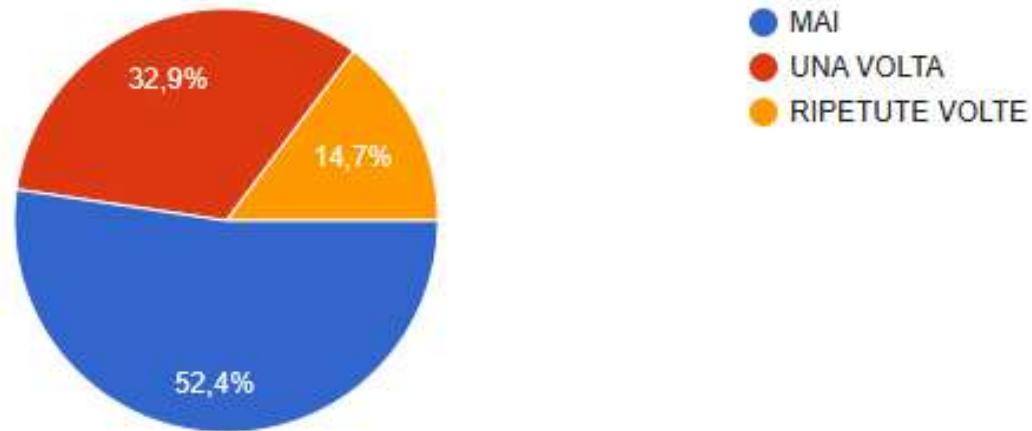
13. LA ZONA IN CUI ABITA SI PRESENTA



Modena, Ferrara, Forlì-Cesena e, soprattutto, Rimini vedono il centro essere percepito in migliori condizioni rispetto alla periferia; Bologna ha una sostanziale parità; nelle città emiliane di Reggio, Parma, Piacenza, invece, la percezione è opposta, in particolare a Parma, il cui centro è considerato dai residenti ad alto rischio criminalità.

14.

E' STATO MAI VITTIMA DI EPISODI CRIMINOSI?



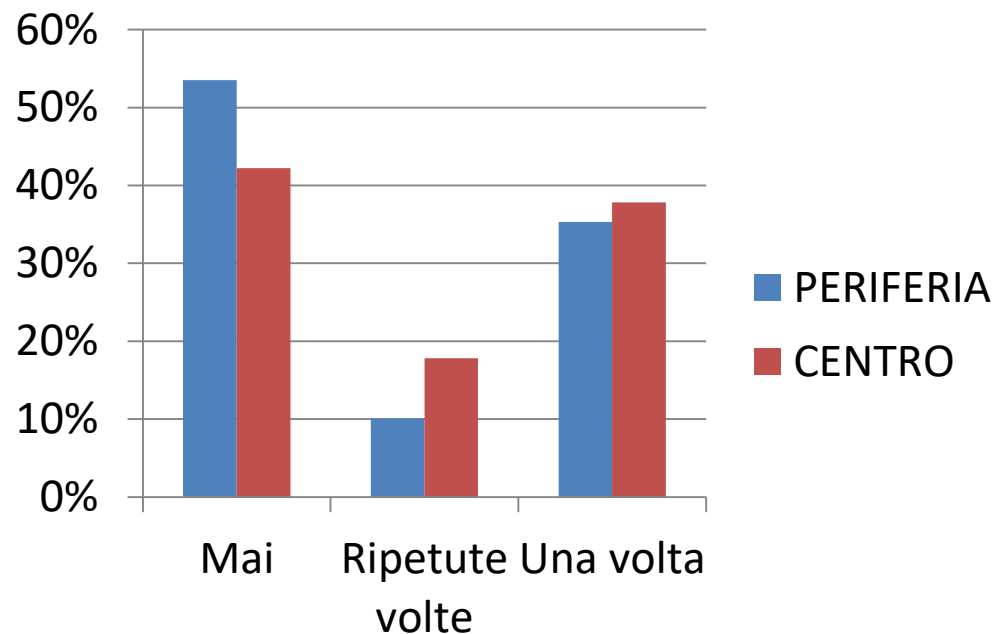
Dalle risposte emerge un dato preoccupante: quasi il 48% dei partecipanti al sondaggio è stato vittima di episodi criminosi, addirittura nel 14,7% dei casi in maniera ripetuta.

Modena



- Mai - 51,40%
- Ripetute volte - 12,50%
- Una volta - 36,10%

Mentre nel complesso, da Modena provengono percentuali in linea con la media regionale, interessante è constatare come gli episodi si siano verificati soprattutto in centro città (55,6% totale)

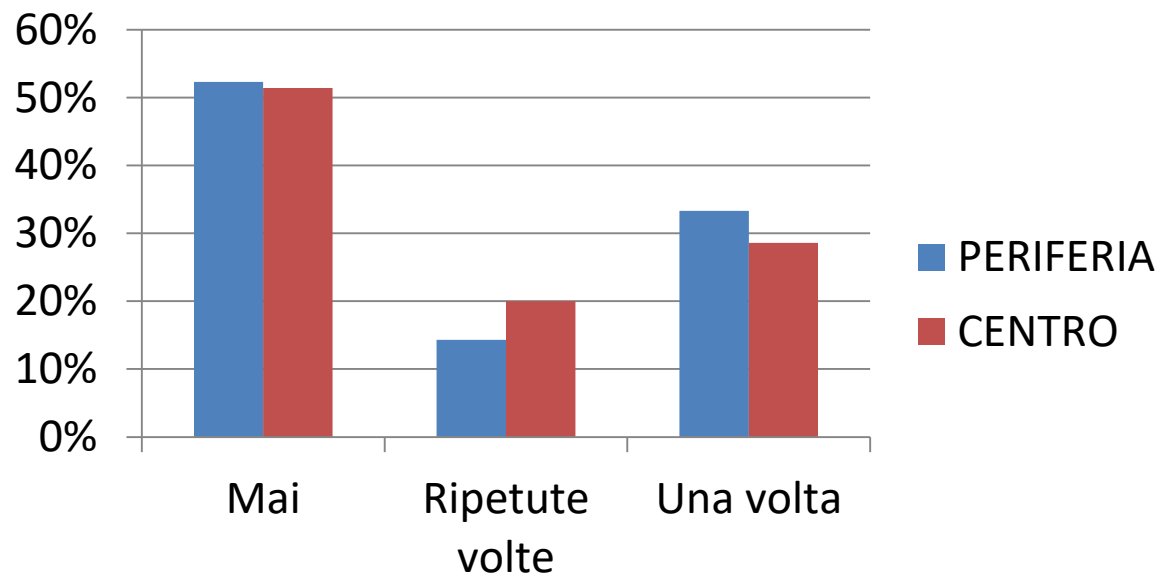


Bologna



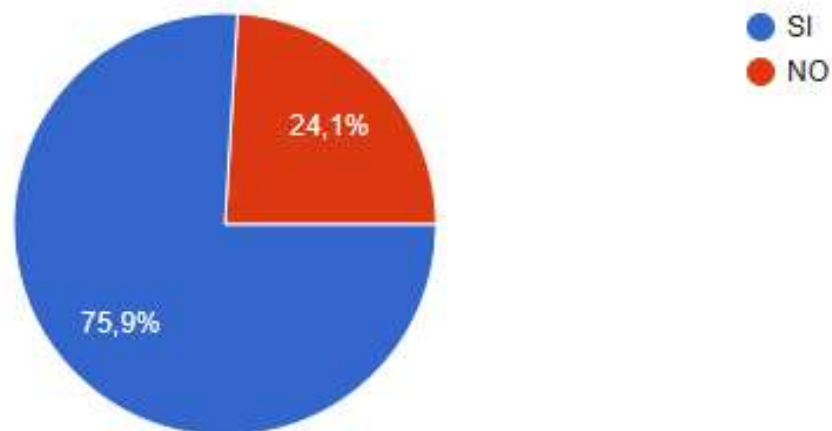
- Mai - 52,10%
- Ripetute volte - 15,70%
- Una volta - 32,10%

Bologna si conferma piuttosto omogenea nelle risposte tra centro e periferia, con una peculiarità: le vittime di ripetuti episodi criminosi lo sono state soprattutto in centro, mentre la periferia è stata teatro di un singolo episodio criminoso a cittadino.



15.

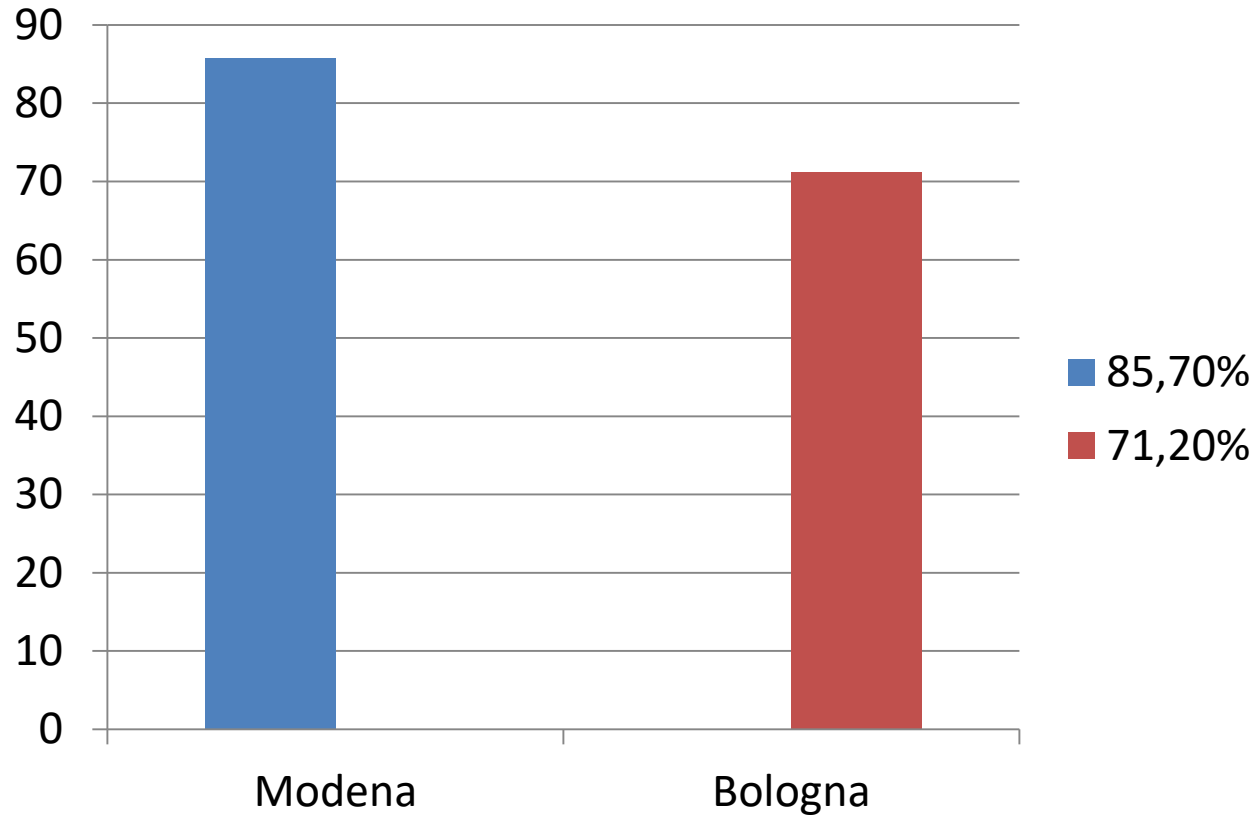
SE HA RISPOSTO IN MANIERA AFFERMATIVA, HA PROVVEDUTO A DENUNCIARE?



Alta la percentuale delle denunce a livello regionale (75,9%) a riprova del senso civico dei cittadini.

15.2

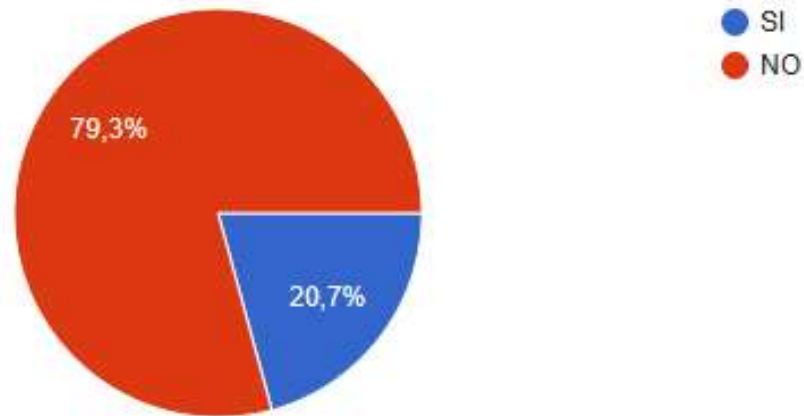
HA DENUNCIATO



La differenza tra le 2 città è evidente: Modena si pone, come numero di denunce, ben al di sopra della media regionale, mentre Bologna leggermente al di sotto.

16.

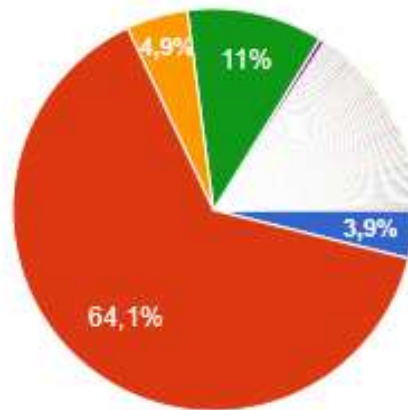
SE HA FIGLI, HANNO MAI SUBITO EPISODI CRIMINOSI?



79,3% dei genitori a livello regionale ha risposto che i figli non hanno subito episodi di microcriminalità. Su questa percentuale si pongono anche Modena e Bologna con numeri sostanzialmente simili.

17.

QUALI AZIONI, A SUO AVVISO, SAREBBERO NECESSARIE PER MIGLIORARE LA SICUREZZA IN CITTA'?



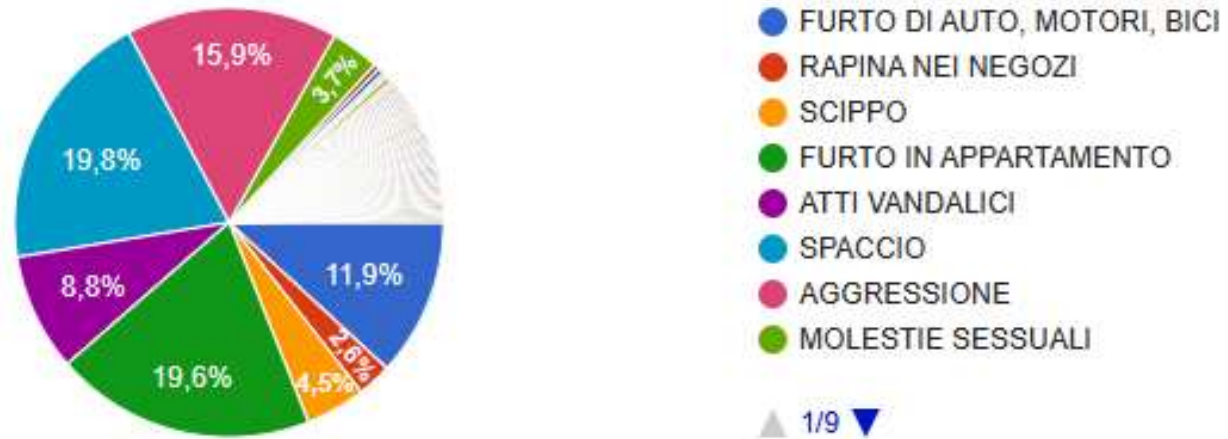
- Potenziare l'illuminazione stradale
- Aumentare il controllo delle forze dell'ordine
- Migliorare la rete dei trasporti pubblici
- Installare meccanismi di videosorveglianza

▲ 1/10 ▼

Percentuale altamente maggioritaria

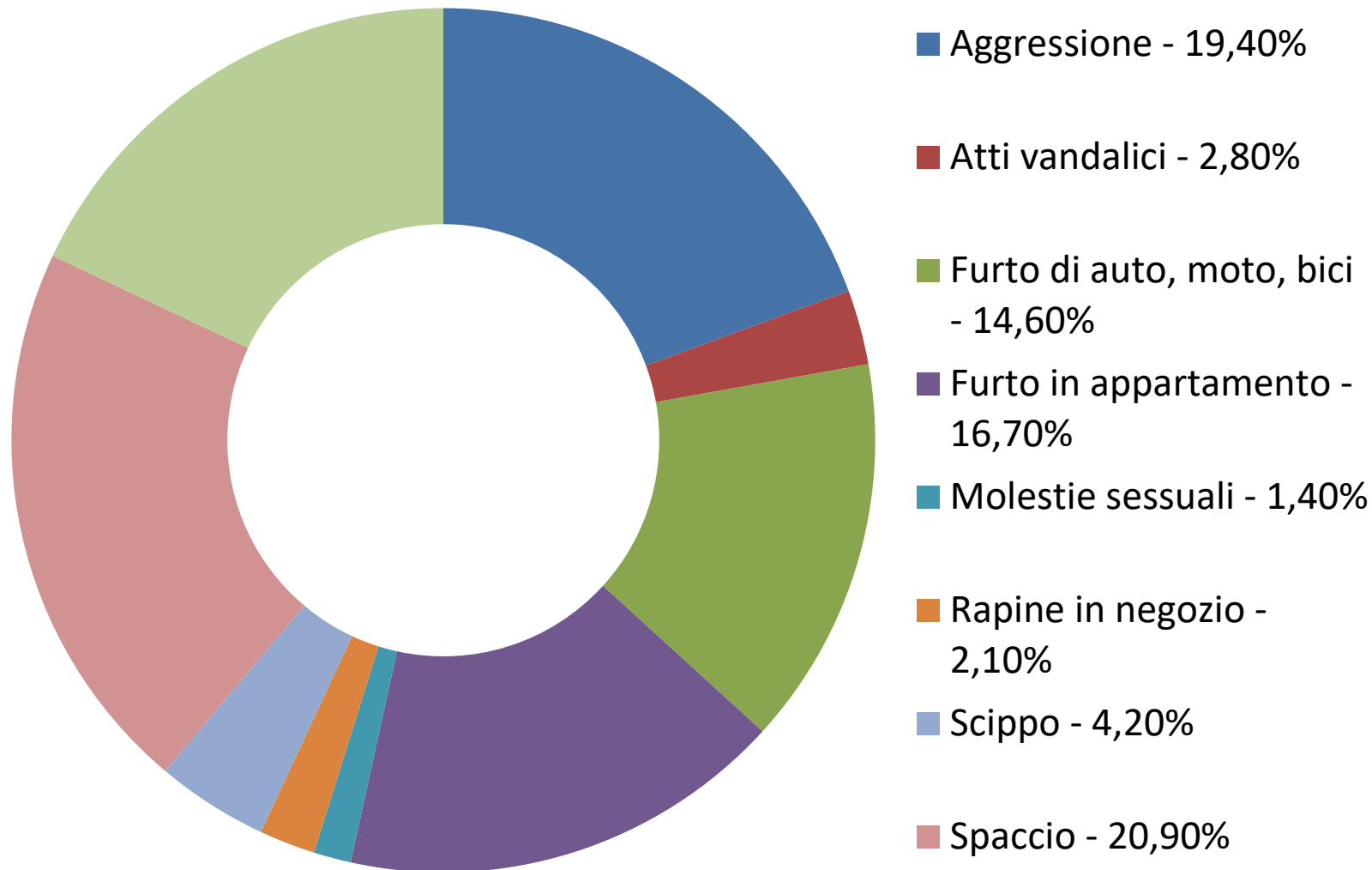
18.

QUALI EPISODI SI SONO VERIFICATI MAGGIORMENTI NELLA SUA CITTA' NELL'ULTIMO ANNO?



Spaccio (19,8%) e furto (19,6%) si confermano gli episodi di microcriminalità più frequenti, ma spicca anche il 15,9% dell'aggressione, intesa non solo a scopo di furto.

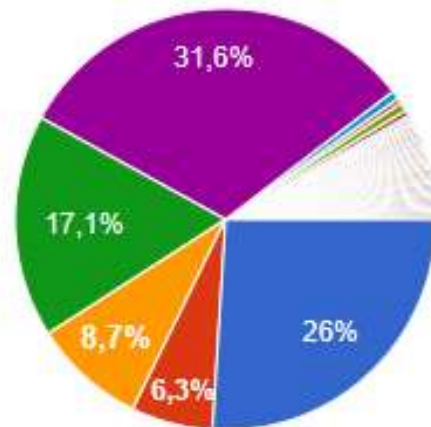
Modena



Rispetto alla media regionale, spicca a Modena il dato delle aggressioni che raggiunge il 19,4%.

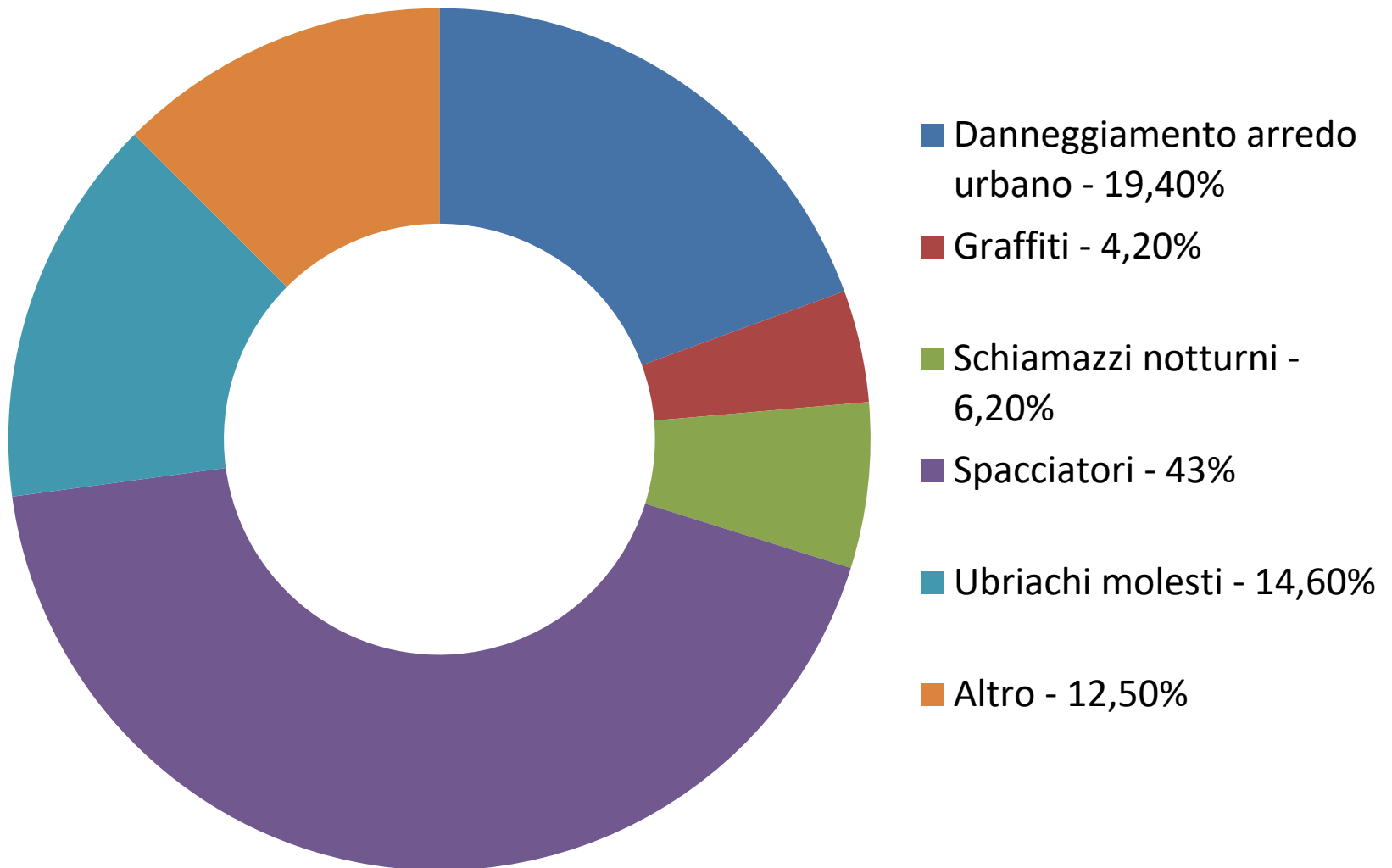
19.

QUALI SONO GLI ATTI VANDALICI CHE SI SONO VERIFICATI MAGGIORMENTE NELLA SUA CITTA NELL'ULTIMO ANNO?



- DANNEGGIAMENTO ARREDO URB...
- GRAFFITI
- SCHIAMAZZI NOTTURNI
- UBRIACHI CON ATTEGGIAMENTI M...
- SPACCIATORI

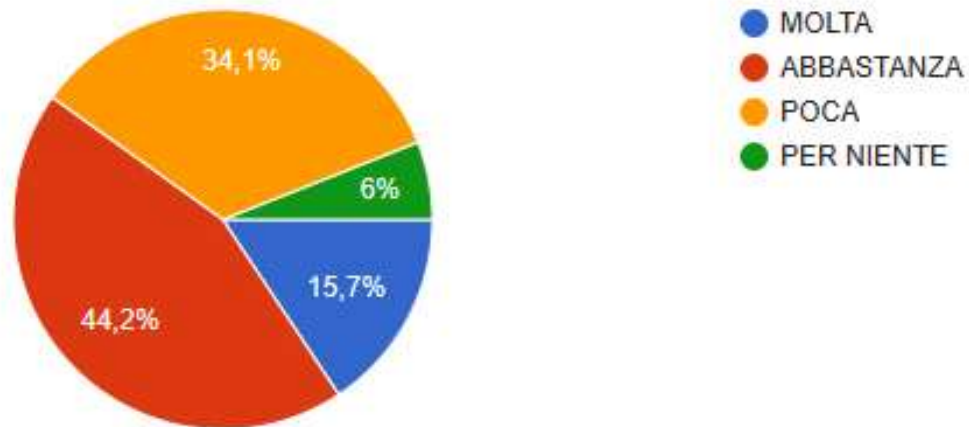
Modena



Il grafico conferma la percezione che la piaga dello spaccio sia in aumento a Modena, con percentuali nettamente superiori a quelle della media regionale (43% a fronte del 31,6 generale).

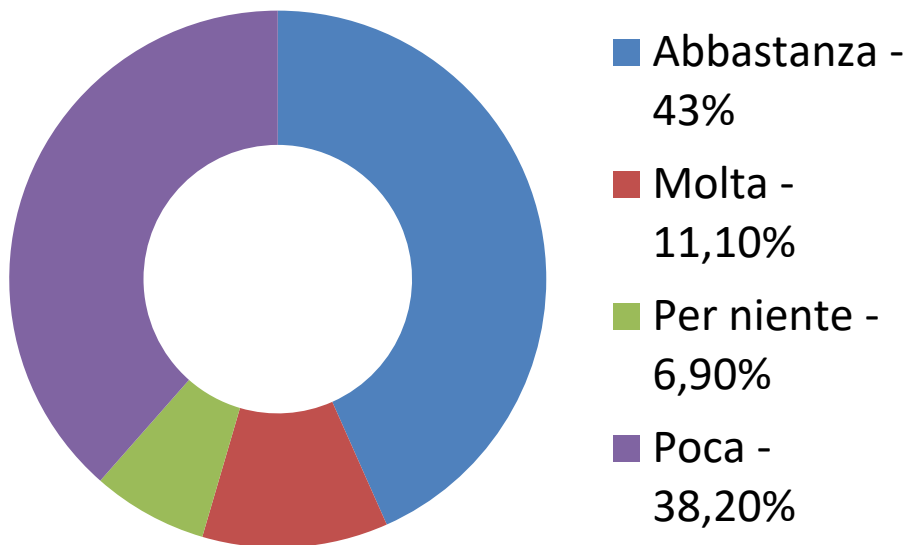
20.

QUANTA FIDUCIA HA NELLE FORZE DELL'ORDINE RISPETTO AL CONTROLLO DELLA CRIMINALITA' NEL TERRITORIO IN CUI VIVE?



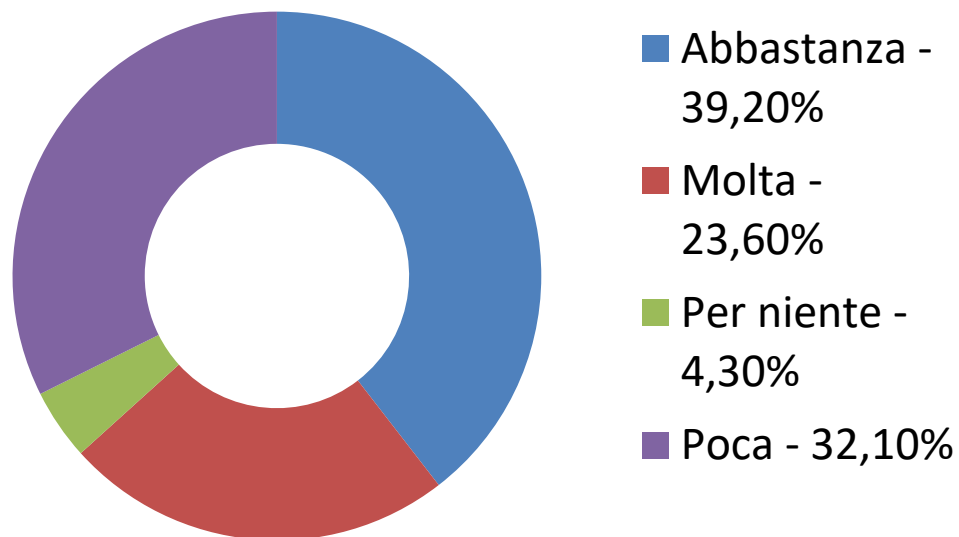
La fiducia nelle forze dell'ordine si mantiene alta (59,9% totale), ma non è trascurabile quel 34,1% che, al contrario, dice di averne poca.

Modena



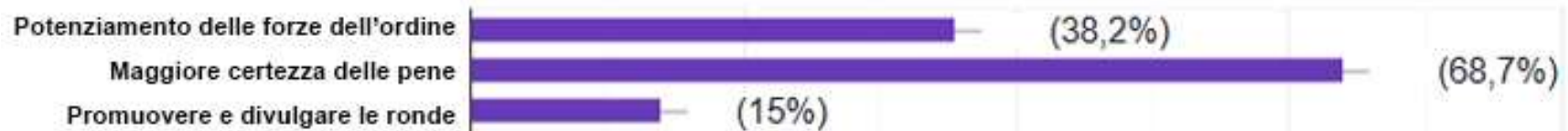
Nella risposta al quesito i 2 capoluoghi divergono: a Modena la fiducia è lievemente al di sotto della media regionale (54,1%), mentre Bologna si colloca al di sopra della media (62,8%)

Bologna



21.

SECONDO LEI QUALI MISURE DOVREBBERO ESSERE ADOTTATE DALLE ISTITUZIONI PER CONTRASTARE LA CRIMINALITA'?



La percezione che gli episodi di microcriminalità restino impuniti anche qualora si riesca a identificare il colpevole ha orientato la risposta al quesito, che vede prevalere con il 68,7% l'opzione "maggiore certezza della pena". Seguono "potenziamento delle forze dell'ordine" con il 38,2% e "promuovere le ronde" con il 15%. Risultati sostanzialmente omogenei nei diversi capoluoghi di provincia.